



HOTEL EXPO

INCLUSIVE HOTEL

Best Western e L'abilità Onlus

insieme per l'accoglienza degli ospiti con disturbo dello spettro autistico (ASD – Autism Spectrum Disorders).

Best Western Italia e L'abilità Onlus hanno dato vita ad un progetto dedicato agli ospiti con disturbo dello spettro autistico.

Inclusive Hotel è il nome dell'iniziativa che si propone di assicurare una dimensione **pienamente positiva** della permanenza in albergo alle persone con disturbo dello spettro **autistico**, siano essi bambini o adulti, insieme alle loro famiglie e ai caregiver.

Questa guida è dedicata a tutti coloro che vogliono **ricominciare a viaggiare**.

È pensata per presentare **servizi** e **strategie** per organizzare il viaggio e per vivere una piena dimensione di accoglienza all'interno dell'hotel con modalità educative che garantiscano **benessere e inclusione**.

A completamento delle informazioni nelle camere dedicate, l'hotel mette a disposizione anche **schede tradotte nei simboli della comunicazione aumentativa alternativa** sulla struttura e sulla destinazione.

Buon soggiorno a tutti.

Informazioni Generali

Il **Best Western Plus Hotel Expo** si trova a **Villafranca di Verona** in **Via Portogallo 1**.

Il personale dell'hotel è stato **formato e sensibilizzato** alla conoscenza delle caratteristiche delle persone con disturbo dello **spettro autistico**, delle loro necessità, di come si deve organizzare l'hotel per renderlo **pienamente inclusivo**.

Il **responsabile** del progetto Inclusive Hotel del **Best Western Plus Hotel Expo** è il General Manager **Nicola Terlizzi**.

È contattabile alla mail direzione@hotelexpoverona.it o al tel +39 344 2410029 .

Contattalo per:

- Avere maggiori informazioni
- Prenotare una camera adatta alle esigenze di una persona con ASD
- Comunicare le tue esigenze particolari
- Comunicare il tuo orario di arrivo



Check-In e Check-Out

La hall del **Best Western Plus Hotel Expo** dispone di un Front Office con 3 postazioni e di una postazione a disposizione degli Ospiti con PC e stampante.

La hall è di circa 400 mq e ci potrebbero essere dei momenti di grande affluenza con conseguente **aumento dei tempi di attesa** e possibile affollamento con **sovraccarico sensoriale**.

I momenti di **maggiore affollamento**:

- dalle 7:00 alle 11:00
- dalle 17:00 alle 21:00

Si consiglia quindi di fare check-in e check-out al di fuori di questi orari.

L'hotel dispone su richiesta di servizio bagagli, navetta per l'Aeroporto e la Stazione (a pagamento) e di procedure per web check-in e speed check-out.



Spazi Comuni

☀ È presente illuminazione al neon nel controsoffitto.

🎵 Vi è della musica in filodiffusione tenuta ad un volume medio/basso.

spazio	dove	caratteristiche
Bagno	Piano Terra	<ul style="list-style-type: none">• Luci nel controsoffitto• Lieve profumazione ambientale• Musica di sottofondo a basso volume
Ristorante	Piano Terra	<ul style="list-style-type: none">• Ampia sala colazione in fondo - colori chiari e luci regolabili• Spazio per ristorante à la carte nella prima sezione.• Non presenti monitor• Musica di sottofondo a basso volume
Hall	Piano Terra	<ul style="list-style-type: none">• Arredata con divanetti e poltroncine• Zona Bar con monitor TV - Luci nel controsoffitto• Musica di sottofondo a basso volume



Camera

Le camere dedicate ai clienti con ASD hanno una serie di caratteristiche che possono aiutare in caso di **anomala reattività sensoriale**:

- Luci non al neon e soffuse
- Camera lontano da fonti di rumore
- Uso di detersivi per la pulizia con fragranza neutra
- Non uso di deodoranti ambientali

La **biancheria da letto** è di colore bianco. È a disposizione degli ospiti il piumone. Se l'ospite ha esigenze peculiari può portare una **coperta o un cuscino personale** e il personale provvederà alla sistemazione del letto.

Ampie finestre con apertura limitata per motivi di sicurezza, completamente oscurabili con tende.

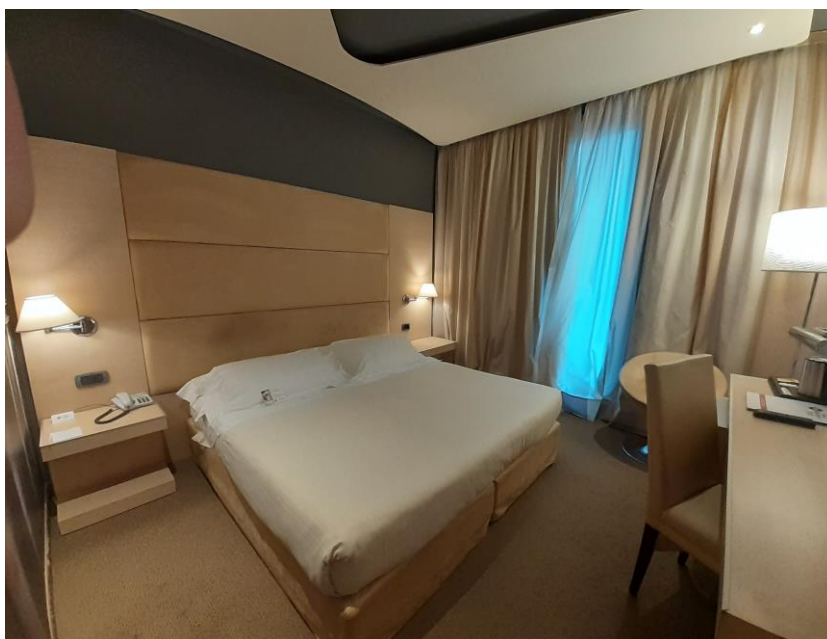
Sono presenti: minibar, Smart TV, presa USB, Wi-Fi, presa per cavo di rete, termostato autonomo, presa ad alimentazione continua.

È possibile richiedere il **servizio in camera** al n° 9.

Contatta il Ricevimento per ogni **necessità di assistenza**.

In camera è a disposizione del materiale in **comunicazione aumentativa alternativa** riguardo:

- Menù colazione
- Regole comportamentali
- Tabelle di comunicazione
- Una scheda informativa di Villafranca di Verona



Ristorante

All'interno del **Best Western Plus Hotel Expo** c'è il ristorante **Vittoria**.

Verrà **riservato un tavolo** in una zona raccolta senza elementi di disturbo sensoriale, lontano dal passaggio di molte persone.

Al ristorante è possibile consumare:

- Colazione dalle ore 7:00 alle ore 10:00
- Cena dalle ore 19:00 alle ore 22:00

Gli orari con **maggiore afflusso** di clienti e quindi possibile sovraccarico sensoriale sono dalle ore 7:30 alle ore 9:00 e dalle ore 20:00 alle 22:00.

La **musica in filodiffusione** è tenuta ad un volume medio/basso.

Non è possibile consumare al tavolo **alimenti propri**.

Se comunicato con anticipo, la cucina cercherà di provvedere ad ogni **esigenza speciale**.

In camera è a disposizione il menù colazione con i simboli della **comunicazione aumentativa alternativa**.



Informazioni Hotel

All'interno dell'hotel sono disponibili:

- Nella Hall un internet Point;
- Al piano -1, palestra e spa;
- Al piano -2 garage.

L'hotel si trova a 7 km dall'aeroporto internazionale Valerio Catullo di Verona, collegato con bus (fermata di fronte all'hotel) e raggiungibile in pochi minuti con auto o taxi.

L'hotel offre inoltre la possibilità di raggiungere in pochi minuti il centro di Verona, di grande interesse artistico e culturale, e in breve tempo altre località di interesse anche naturalistico come Valeggio sul Mincio (km 10), il lago di Garda (km 20), Mantova (km 30).

Si segnala la vicinanza (mt 150) la fermata del bus extraurbano in direzione Verona o Valeggio sul Mincio.